

令和6年度 推薦入学内定者の課題について

—「SUE課題ノート」を作ろう—

福岡県立須恵高等学校

合格内定おめでとうございます。

さて、須恵高等学校では、皆さんが本校に入学するまでの時間を有効に使い、4月から順調に高校生活をスタートできるように、下記の要領で『SUE課題ノート』を提出してください。中学校で勉強した内容をもう一度じっくり復習し、基礎基本が定着するように取り組んでください。

なお、教科等の指定はありません。皆さんが日頃興味・関心をもっている分野や、得意・不得意に関わらず、自分が伸ばしたい分野を中心に決めてください。作成にあたっては、写真の課題ノート作成例を参考にしてください。

記

1. 「SUE課題ノート」の作り方

- (1) 最初に、「日付」と「学習する教科名」を書きます。(裏面の図を参考にしてください)
- (2) 毎日、見開き1ページを課題とします。もっとやれる人は、それ以上してもかまいません。
- (3) 学習する内容は、中学校で習ったことにかまいません。

※特に、3月5日に行われる学力検査の各教科の問題は、必ず取り組んでください。(新聞等で発表される解答を見て自己採点まで行ってください。)

- 例：国語 … 中学校で習った「漢字」とその「読み」「意味」などを書く。
新聞等(社説や天声人語等が望ましい)の記事を写して、文中の「言葉の意味」
を書く。さらにその記事についての感想・意見を書く。など
- 数学 … 教科書の「例題・問題」をもう一度解いてみる。
いろいろな「公式」と解説をノートに写す。など
- 英語 … 教科書や問題集の「英文」を写して、その「和訳」を書く。
習った「英単語」を数回書き、その「意味」を書く。など
- 理科 … 教科書の「細胞図」を写して、各部分の「名前と役割」をまとめる。
いろいろな化学反応式をノートにまとめる。など
- 社会 … 「世界の穀物の生産地分布図」とその「生産国、生産量」をまとめる。
中世の「日本史年表」を写して、「起こった出来事」をまとめる。など

2. 「SUE課題ノート」作成期間

令和6年2月14日(水)～3月14日(木) 土日を含む30日間

3. 提出日

令和6年3月15日(金) 合格者説明会の日(仮クラスで回収します。)

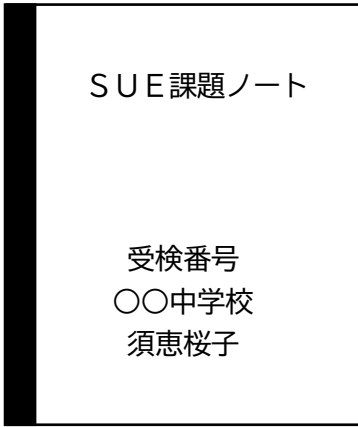
4. その他

毎日の課題にこつこつと地道に取り組むことが高校生活をうまくスタートするための秘訣です。また、一つひとつきちんと乗り越えて行くことが、「大丈夫。やれる!」という自信につながります。

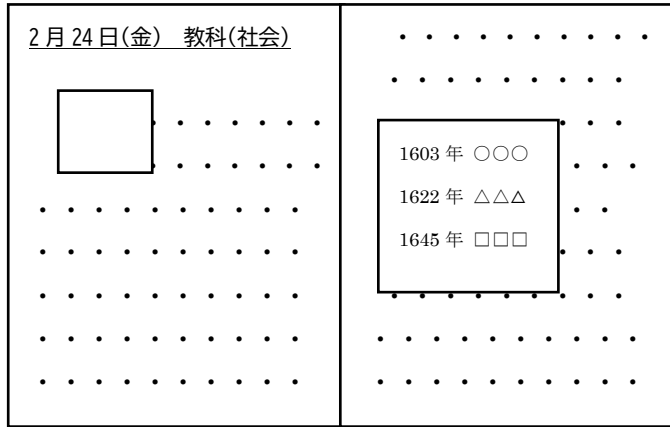
また、課題ではありませんが、この期間にできるだけ読書をしてください。どんなジャンルの本でもかまいません。



○「SUE課題ノート」の表紙、書き方の例

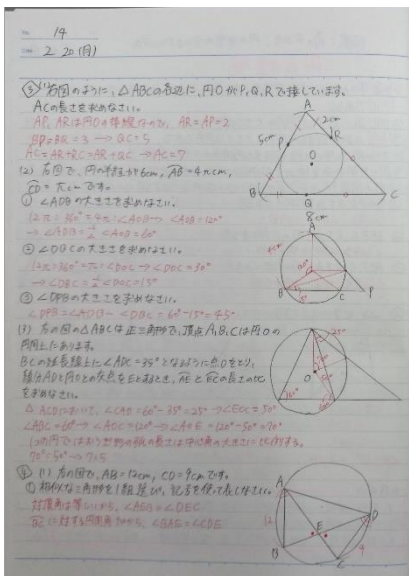


(ノートの表紙)

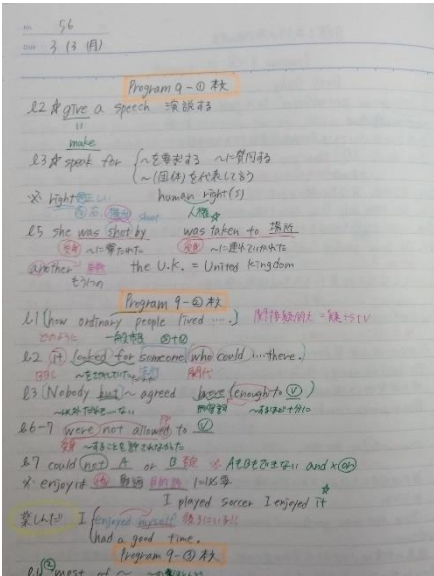


(ノートの見開き(1日分)、日付、教科)

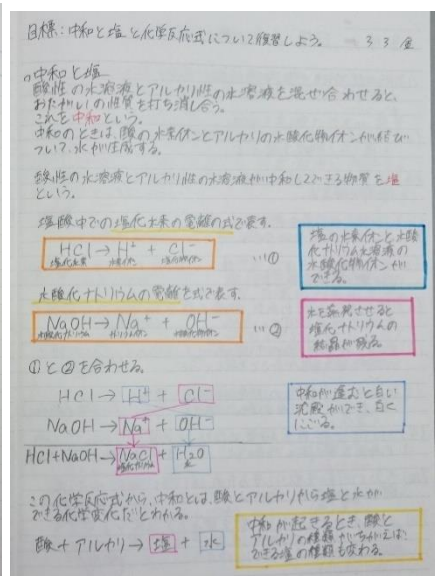
○「SUE課題ノート」の例



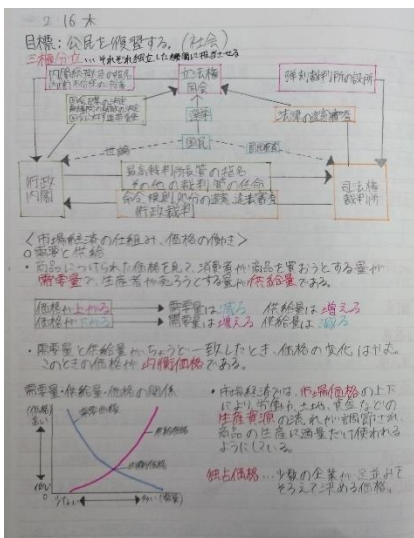
数学



英語

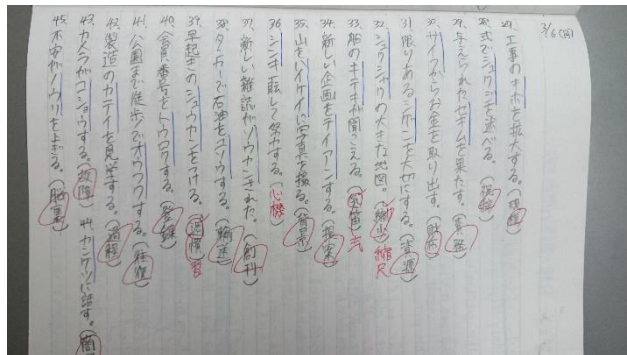


理科

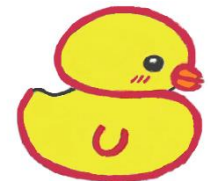


社会

先輩たちの「SUE課題ノート」を参考にするといいね！
写真は見開き1ページの半分を示しているよ。



国語



須恵高校マスコット
キャラクター
「すえピー」